



**STŘEDNÍ ODBORNÁ ŠKOLA
STŘEDNÍ ODBORNÉ UČILIŠTĚ
SUŠICE**

Výstup EDUgrantu Pracovní listy

PRACOVNÍ LIST 1

A) Test – tepelné mosty

Odpovězte na otázky:

(zakroužkujte vždy jednu správnou odpověď)

Otázka 1: Jaký faktor ovlivňuje tepelnou vodivost materiálů?

- A) Barva materiálu
- B) Hustota materiálu
- C) Průhlednost materiálu

Otázka 2: Co znamená termín "tepelná izolace"?

- A) Schopnost materiálu pohlcovat teplo
- B) Schopnost materiálu přenášet teplo
- C) Schopnost materiálu omezit přenos tepla

Otázka 3: Čím je způsobený tepelný most?

- A) Nedostatečnou izolací
- B) Výměníkem tepla
- C) Tepelným čerpadlem

Otázka 4: Který z následujících materiálů má obvykle nejlepší tepelně izolační vlastnosti?

- A) Kov
- B) Dřevo
- C) Sklo

Otázka 5: Co je to tepelná vodivost?

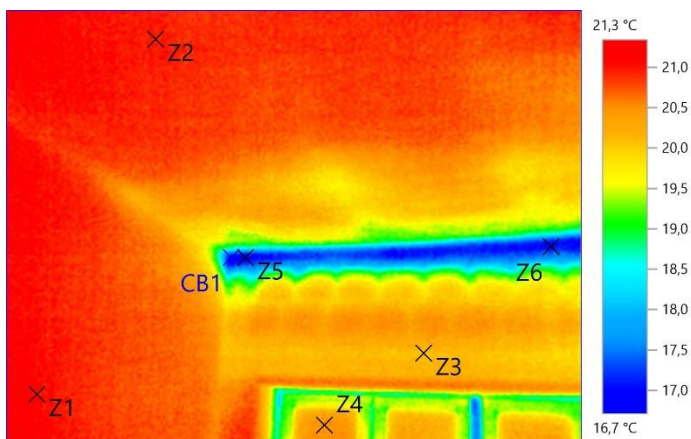
- A) Přenos tepla prouděním vzduchu
- B) Přenos tepla vodou
- C) Schopnost materiálu přenášet teplo

Otázka 6: Vztah mezi tepelnou ztrátou budovy a tepelným výkonem pro vytápění.

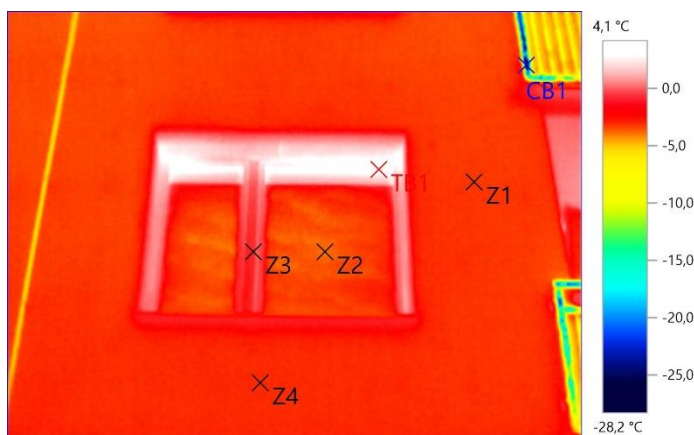
- A) Čím menší tepelná ztráta, tím větší tepelný výkon
- B) Čím větší tepelná ztráta, tím větší tepelný výkon
- C) Tepelná ztráta neovlivňuje tepelný výkon

B) Napište na další stranu, na kterém obrázku je zobrazený tepelný most.

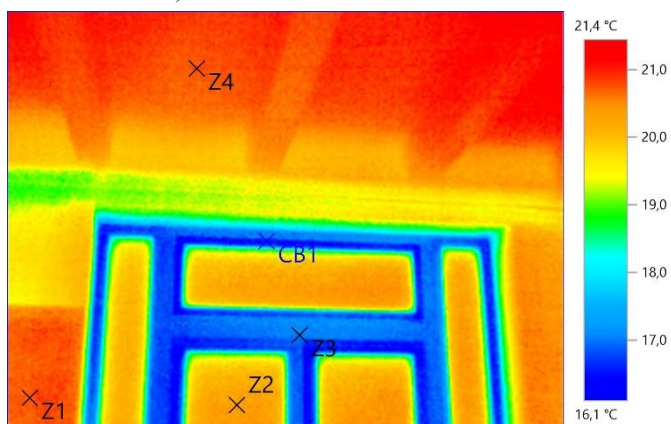
Obrázek 1)



Obrázek 2)



Obrázek 3)



Napište k jednotlivým obrázkům, zda je na nich tepelný most. Pokud ano, odhadněte, z jakého je důvodu. Pokud není, rovněž napište, z jakého důvodu není. Víte, z jaké části naší školy jsou uvedené obrázky?

Obrázek 1)

Tepelný most ano / ne

Důvod:

Část školy:

Obrázek 2)

Tepelný most ano / ne

Důvod:

Obrázek 3)

Tepelný most ano / ne

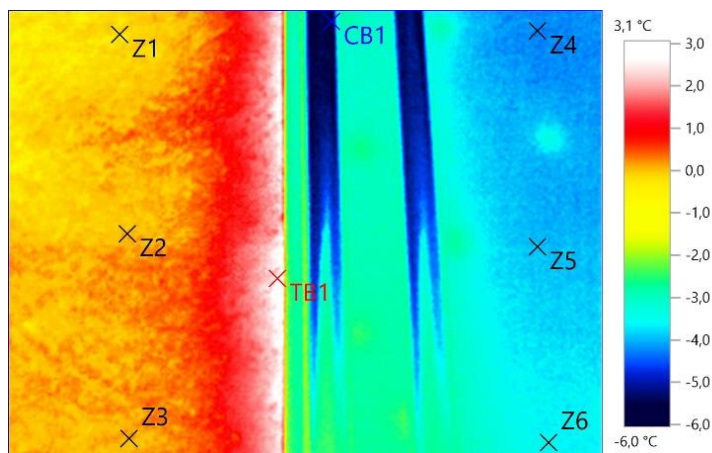
Důvod:

Část školy:

C) Popište, čím se liší obvodové pláště na obrázcích. Uveďte vždy pro levou a pravou stranu obrázku. Napište, která část je lépe izolovaná a zapište, v kterém bodě byla naměřena nejvyšší a nejnižší teplota.

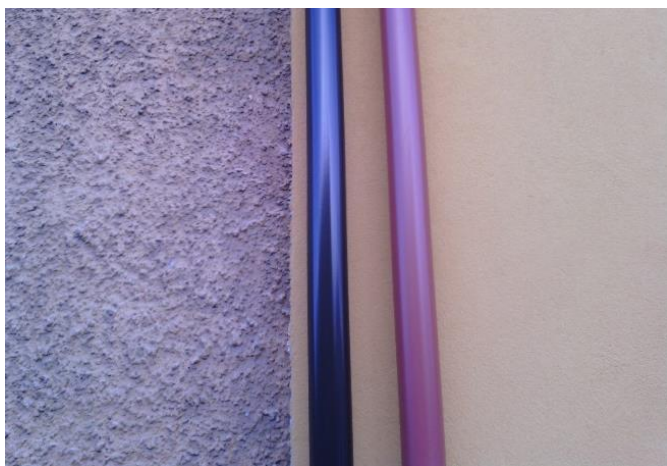
Obrázek 1) - rodinné domy

termo obrázek



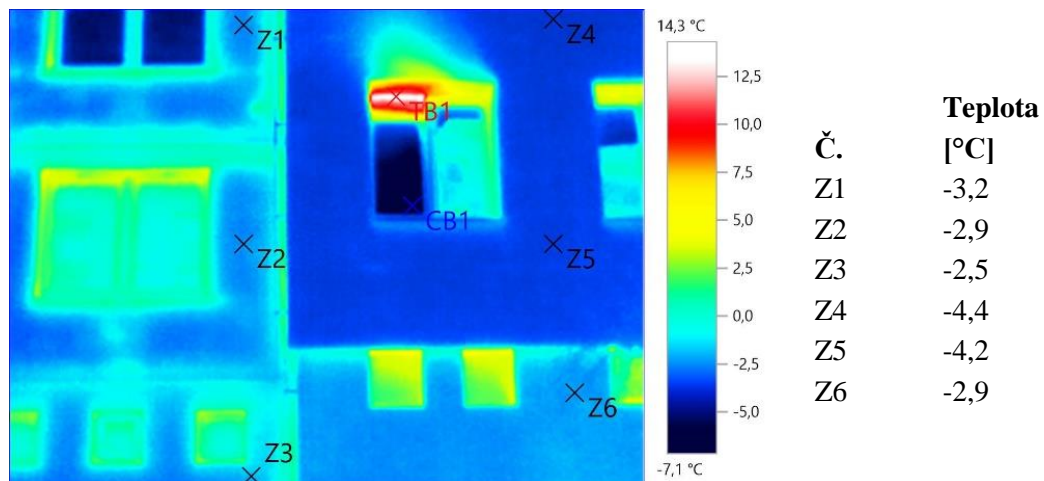
Č.	Teplota [°C]
Z1	-0,7
Z2	-0,2
Z3	0,0
Z4	-4,3
Z5	-3,9
Z6	-3,8

reálná fotka



Obrázek 2) - panelové domy

termo obrázek



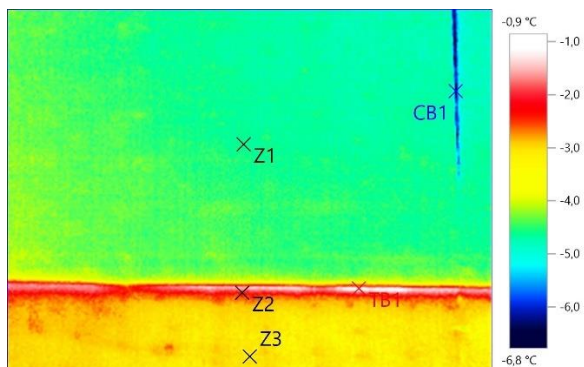
reálná fotka



D) Popište, čím se liší obvodové pláště na obrázcích. Vyznačte, v kterých místech jsou případně tepelné mosty a popište, čím mohou být zapříčiněné. Jedná se o štítové stěny panelových domů

Obrázek 1)

termo obrázek



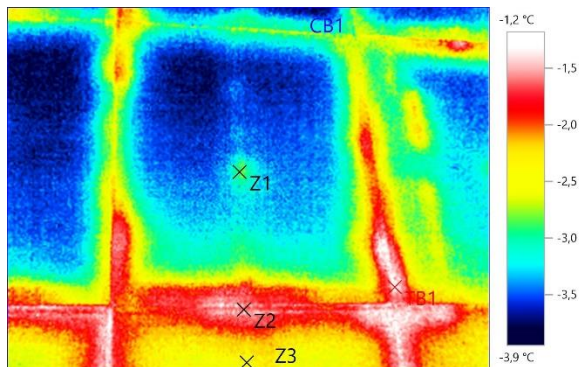
reálná fotka



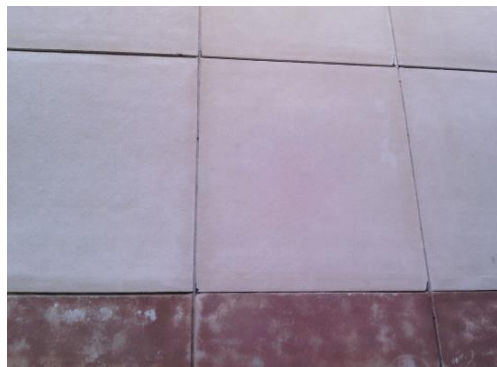
Č.	Teplota [°C]
Z1	-4,8
Z2	-2,2
Z3	-3,3

Obrázek 1)

termo obrázek



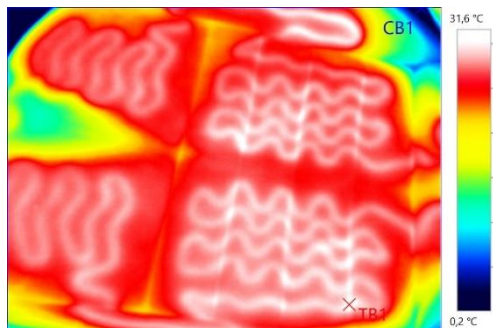
reálná fotka



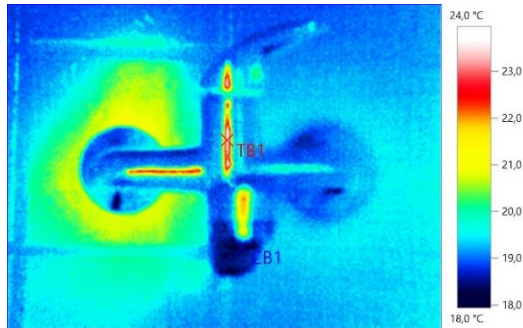
Č.	Teplota [°C]
Z1	-3,0
Z2	-1,6
Z3	-2,4

PRACOVNÍ LIST 2 - přiřaď odpovídající obrázky k sobě (číslo a písmeno)

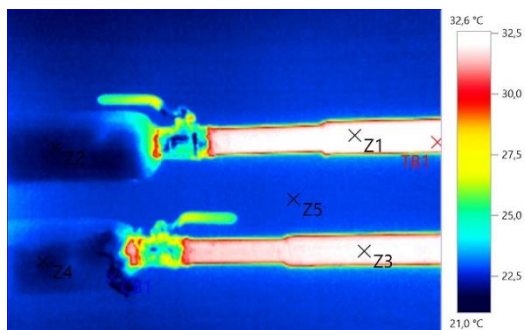
A



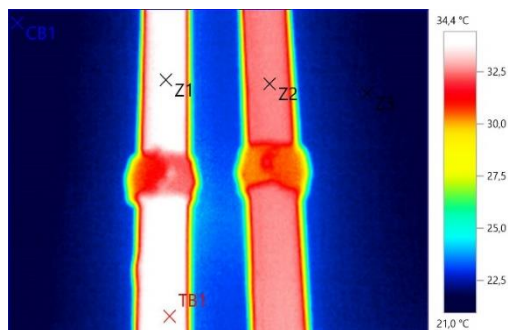
B



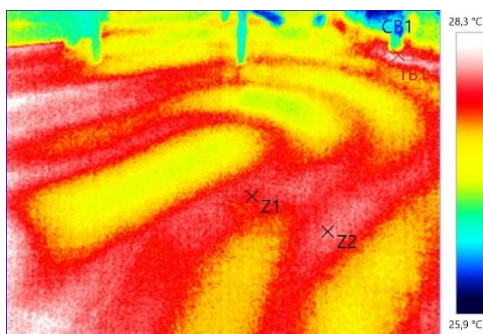
C



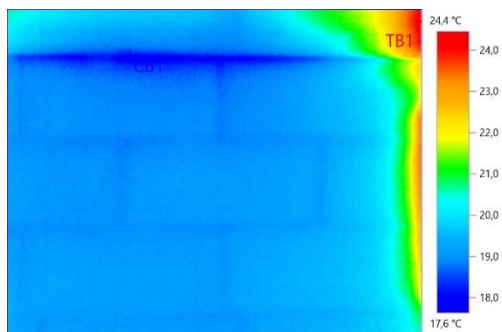
D



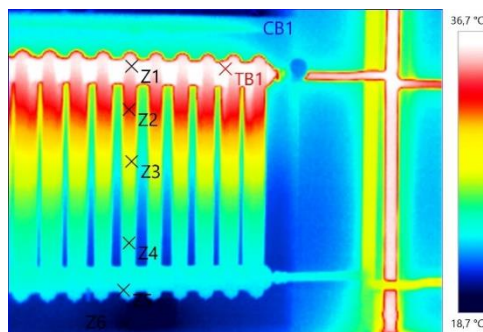
E



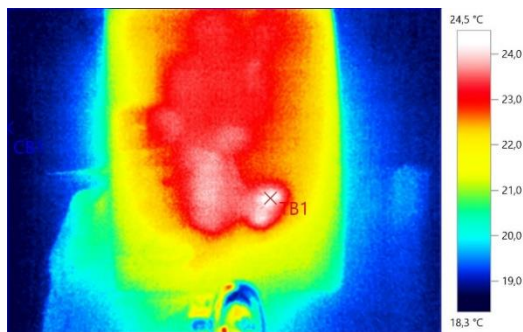
F



G



H



1



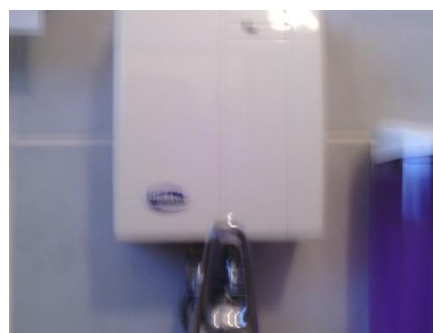
2



3



4



5



6



7

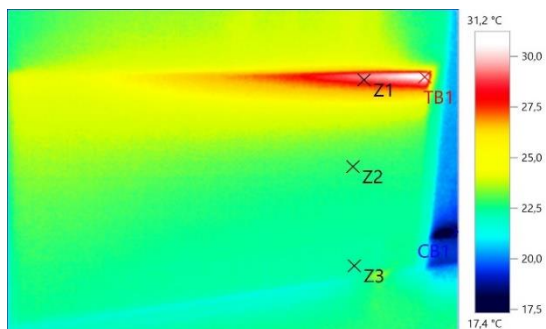


8

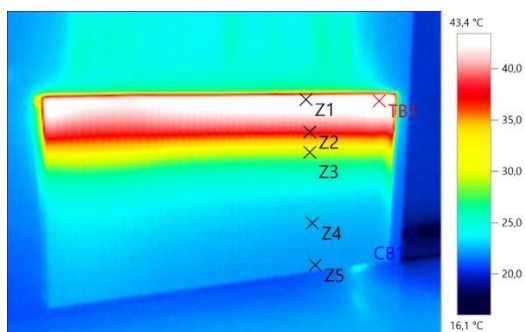


PRACOVNÍ LIST 3

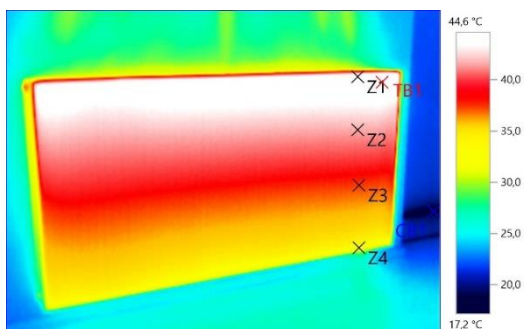
RADIÁTOR – porovnej teploty pro nastavení regulace – „noční režim“, stupeň „2“ a stupeň „3“, vyznač nejnižší a nejvyšší teploty u každého stupně nastavení regulace



Č.	Teplota [°C]
Z1	28,6
Z2	22,5
Z3	21,9



Č.	Teplota [°C]
Z1	42,9
Z2	37,2
Z3	28,7
Z4	22,0
Z5	21,5



Č.	Teplota [°C]
Z1	44,1
Z2	41,4
Z3	37,0
Z4	32,0

